

# PRÄG *vivo!*



DIE SCHLÜSSELROLLE DER

## *Batteriespeicher*



ENERGIE



LÖSUNGEN



MOBILITÄT

Liebe Leserinnen, liebe Leser,

das neue Jahr hat für Sie hoffentlich vielversprechend begonnen! Die Tage werden wieder länger, und damit beginnt auch ganz allmählich die Zeit, die die Lebensenergie der Menschen neu belebt.

Das Thema Energie insgesamt wird wohl auch in 2025 ein zentrales Thema bleiben. In unserem aktuellen Kundenmagazin möchten wir Ihnen unter anderem einen wichtigen Pfeiler der Energiewende näherbringen: Batteriespeicher und deren Funktion in einer erneuerbaren Energieversorgung. Wir widmen ihnen deshalb unsere Titelstory.

Der Ausbau unseres E-Ladernetzes schreitet weiter voran. Aktuell betreibt PRÄG 114 Ladepunkte an 48 Standorten. Lesen Sie mehr dazu auf Seite 8.

Auf den darauffolgenden Seiten lesen Sie unter anderem von einer unserer Mitarbeiterinnen, der ihre Arbeit so viel Freude macht, dass sie auch nach ihrem Renteneintritt nicht ganz darauf verzichten möchte.

Und sofern Sie nicht bereits Strom- und/oder Gas von uns beziehen: Haben Sie schon einmal über einen Wechsel Ihres Anbieters nachgedacht? In dieser VIVO-Ausgabe erklären wir Ihnen auf den Seiten 12 und 13, wie es geht und was es bringt. Wir würden uns freuen, Sie hier als Kunden begrüßen zu dürfen.

Wir wünschen eine kurzweilige Lektüre dieser Vivo-Ausgabe und Ihnen und Ihrer Familie für das noch junge neue Jahr alles Gute!

## HERZLICHST IHR PRÄG-FÜHRUNGSTEAM

Marc Deisenhofer,  
Richard Gerstandl und Klaus-Rüdiger Bischoff

# Inhalt

## *vivo!* TITELTHEMA

Energiewende: Batteriespeicher  
Seite 3

## *vivo!* FACTS & FIGURES

Über erneuerbare Energien und  
kuriose Fakten zum Thema Energie  
Seite 7

## *vivo!* E-MOBIL

Zeitgemäß mobil  
Seite 8

## *vivo!* MENSCHLICH

Nur Ruhestand ist nichts für sie –  
ein Porträt über PRÄG-Mitarbeiterin  
Rita Michel  
Seite 9

## *vivo!* UNTERWEGS

Ein Stück Bella Italia –  
zwei Freunde betreiben die Pizzeria Napoli  
Seite 10

## *vivo!* TIPP

Strom- und/oder Gasanbieter wechseln?  
Sicher und kinderleicht!  
Seite 12

## *vivo!* FAMILY

Rätseln und Gewinnen  
Seite 14

## *vivo!* PRÄG

#Präghilft 2024  
Seite 15

WWW.PRAEG.DE

IMPRESSUM AUSGABE NR. 11 | WINTER 2024/2025

**HERAUSGEBER:** Adolf Präg GmbH & Co. KG | Im Moos 2 | 87435 Kempten | Telefon 08 31 / 540 22 - 0 | E-Mail vivo@praeg.de | www.praeg.de | Projektleitung: Christine Tröger  
**VERLAG:** Allgäuer Zeitungsverlag GmbH | Heisinger Straße 14 | 87437 Kempten | Projektmanagement: Sophia Heine | Telefon 08 31 / 206 - 278 | E-Mail heineso@azv.de |  
Redaktion: Christine Tröger und Anne-Sophie Schuhwerk | **DRUCK:** AZ Druck und Datentechnik GmbH | Heisinger Straße 16 | 87437 Kempten | **BILDER:** stock.adobe.com: hasan  
(Titelfoto), SOUHAIL (Batterieanlage Privathaus) (S. 3), AllahFoto (Haus), the8monkey (Haus Photovoltaik), Batteriespeicher (KI generiert) (S. 4 – 5), visoot (Batteriespeicher) (S. 6),  
made\_by\_nana (Energiesparen) (S. 12) | **GRAFIKEN:** stock.adobe.com: Emongraphic (Erneuerbare Energien), Lucky Creative's (Steckdose), Iwan (Wasserhahn) (S. 7)

© 2025 | All rights reserved. Nachdruck, Vervielfältigung und elektronische Speicherung nur mit schriftlicher Genehmigung des Herausgebers.



# EIN SCHLÜSSEL ZUR ENERGIE- WENDE: BATTERIE- SPEICHER

**Text:** Christine Tröger



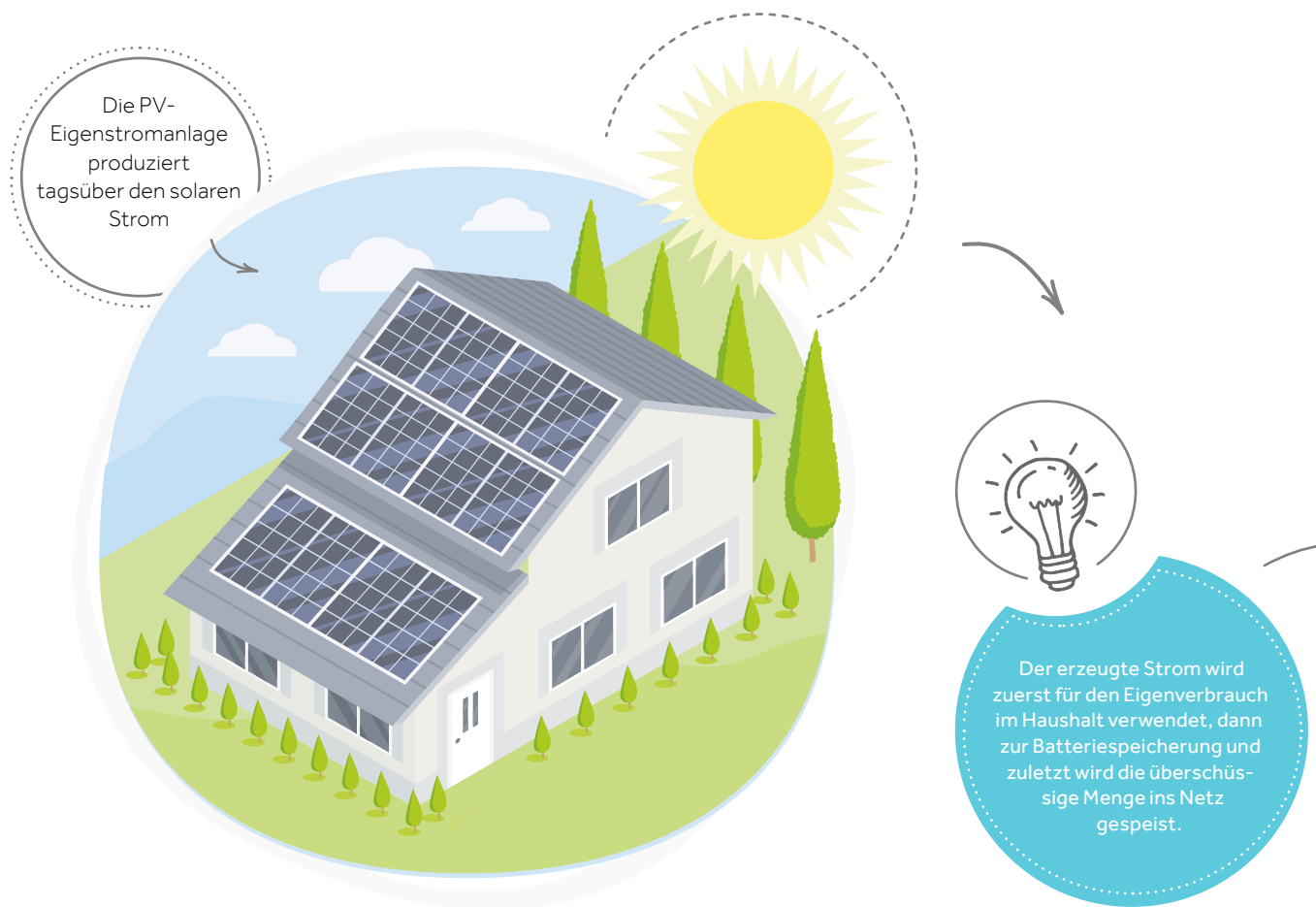
MOBILITÄT

## SO WIRD GRÜNE ENERGIEVERSORGUNG VERLÄSSLICHER UND PLANBARER

Die weltweite Umstellung auf nachhaltige und erneuerbare Energiequellen gewinnt zunehmend an Bedeutung und wird maßgeblich durch verschiedene technologische Fortschritte unterstützt. Eine Schlüsselrolle spielen hier Batteriespeicher, um die Herausforderungen der Integration erneuerbarer Energien zu meistern, die Stabilität unserer Stromnetze sicherzustellen und die Treibhausgasemissionen zu senken.

### INTEGRATIVE ROLLE VON BATTERIESPEICHERN

Erneuerbare Energiequellen wie Sonne, Wind oder auch Wasserkraft sind bekannt dafür, dass sie nicht konstant oder planbar Strom produzieren. So ist beispielsweise Solarstrom nur tagsüber verfügbar; Windkraft kann je nach Wetterlage stark schwanken;



Wasserkraft ist zwar durch Öffnen und Schließen der Schleusen teilweise regulierbar, bei zu niedrigen Wasserständen, z. B. durch lange Trockenphasen, jedoch nicht immer zuverlässig. Hier kommen Batteriespeicher ins Spiel, denn sie ermöglichen es, überschüssige Energie zu speichern, die in Zeiten hoher erneuerbarer Stromproduktion erzeugt wird, und sie dann zu nutzen, wenn die Erzeugung zurückgeht und/oder der Bedarf steigt. Auf diesem Weg wird erreicht, dass Strom aus erneuerbaren Quellen konstanter zur Verfügung steht und so die Abhängigkeit von fossilen Brennstoffen sinkt.

### HERAUSFORDERUNG NETZSTABILITÄT

Ist die Erzeugung erneuerbarer Energien hoch, kann dies Herausforderungen für die Netzstabilität mit sich bringen, besonders im Bereich der Frequenz- und Spannungsregelung. Da Batteriespeicher schnell auf Schwankungen im Stromnetz reagieren, können

sie Netzschwankungen durch Aufnahme oder Abgabe von Strom entsprechend ausgleichen sowie Frequenzspitzen abflachen. Ein stabiles Stromnetz wiederum ist die Voraussetzung für eine zuverlässige Energieversorgung.

### BATTERIESPEICHER UND PRÄG-KOMPETENZ

Mit PRÄG finden Sie einen kompetenten Ansprechpartner, der als Versorger Ihren Batteriespeicher nicht nur gerne plant und installiert, sondern diesen im Großbatteriespeicherbereich auch auf Wunsch betreiben oder vermarkten kann. Wir sind im letzteren Fall kontinuierlich auf der Suche nach Netzanchlusspunkten.

#### • Batteriespeicher in privaten Haushalten:

Zwischen fünf und 15 Kilowattstunden (kWh) liegt in der Regel die Speicherkapazität von Batteriespeichern, die in privaten Haushalten zum Einsatz kom-



men, um überschüssige Energie aus Photovoltaikanlagen zu speichern und bei Bedarf zu nutzen. Die Integration von Batteriespeichern in den Haushaltsbereich, insbesondere in Kombination mit PV, eröffnet hier bemerkenswerte Vorteile. Durch den Einsatz dieser Technologien können der Strom-Eigenverbrauch erheblich gesteigert und die Einspeisung ins öffentliche Netz minimiert werden.

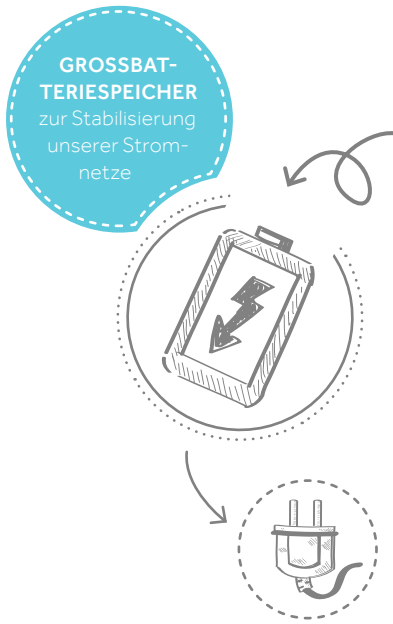
Tagsüber erzeugen die PV-Anlagen Strom, der direkt genutzt werden kann, während überschüssige Energie in den Batteriespeicher wandert. In den Abend- und Nachtstunden profitieren die Haushalte dann von diesem gespeicherten Strom, was wiederum den Bedarf aus dem öffentlichen Netz reduziert. Dadurch sinken die Stromkosten, während die Unabhängigkeit von steigenden Energiepreisen erhöht wird. Insoweit ist der Einsatz von Batteriespeichern in der Regel nicht nur wirtschaftlich attraktiv, sondern leistet auch einen wichtigen Beitrag zur Energiewende.

• **Batteriespeicher im Gewerbekundenbereich:**

Deutlich höher liegen die Speicherkapazitäten von Batteriespeichern bei größeren Gewerbebetrieben, wo sie oft zwischen 30 und 150 kWh liegen. Auch wir am PRÄG-Standort Kempten nutzen beispielsweise einen Batteriespeicher in Kombination mit Photovoltaik auf den Dachflächen, um den Eigenverbrauch des selbst produzierten Stroms zu steigern sowie zur Lastspitzenkappung. Dabei werden temporäre hohe Energieverbrauchsspitzen in einem Stromverbrauchssystem reduziert oder ausgeglichen, um Netzüberlastungen zu vermeiden und Netzkosten zu senken.

• **Großbatteriespeicher:**

Ab einem Megawatt (MW) Speicherkapazität spricht man von Großspeichern, die eine entscheidende Rolle für die Sicherheit und Stabilität unserer Stromnetze spielen. Ihr Beitrag, kurzfristige Schwankungen im Stromangebot auszugleichen, hilft, die Netzfrequenz stabil zu halten. Dies



ist besonders wichtig, da der Anteil erneuerbarer Energien, der wetterabhängig ist, kontinuierlich steigen soll.

Diese Speicherlösungen sind flexibel einsetzbar und können gezielt auf dem Strommarkt agieren. Ein besonders wichtiger Anwendungsbereich ist das Lastspitzenmanagement, denn durch die Spitzenlastkappung müssen die fossil betriebenen Spitzenlastkraftwerke weniger zum Einsatz kommen. Insgesamt leisten Großbatteriespeicher einen Beitrag dazu, ein sicheres und stabiles Stromversorgungssystem aufrechtzuerhalten.

### **ELEKTROMOBILITÄT: BIDIREKTIONALE ENERGIEFLÜSSE NUTZEN**

Auch die Rolle von Batteriespeichern in der Elektromobilität und die damit verbundenen technischen Innovationen wie wirtschaftlichen Chancen werden perspektivisch zunehmend von Bedeutung sein. Die Batterien in Elektrofahrzeugen (EVs) können nämlich nicht nur als Energiespeicher dienen, sondern auch als potenzielle Energiequelle für das Stromnetz (Vehicle-to-Grid, kurz V2G) – oder für das eigene Zuhause (Vehicle-to-Home, kurz V2H). Diese bidirektionalen Energieflüsse unterstützen zudem die Netzstabilität und erleichtern die Integration erneuerbarer Energien.

### **BATTERIESPEICHER UND TREIBHAUSGASEMISSIONEN**

Ein Batteriespeicher leistet einen Beitrag dazu, die bei der Stromproduktion anfallenden Treibhausgasemissionen zu reduzieren. Er greift bei Bedarf auf Strom zurück, der über die eigene PV-Anlage oder eine andere erneuerbare Energiequelle erzeugt wurde, und hilft den Einsatz von fossilen Brennstoffen zu reduzieren. An einer zunehmend umweltfreundlichen und ressourcenschonenden Herstellung von Batteriespeichern wird mit Hochdruck geforscht. Gängige Technologien sind derzeit Lithium-Ionen-Batterien, Redox-Flow-Batterien, Blei-Säure-Batterien, Natrium-Schwefel-Batterien.

An Ihrem Standort sind energetisch sinnvolle Batteriespeicher-Konzepte möglich? Wir freuen uns darauf, sie mit Ihnen zu realisieren. ■

.....  
Tony Hiller | Gebietsverkaufsleiter  
Telefon 08 31 / 5 40 22 99 25 | Mobil 01 70 / 3 30 17 53  
E-Mail tony.hiller@praeg.de

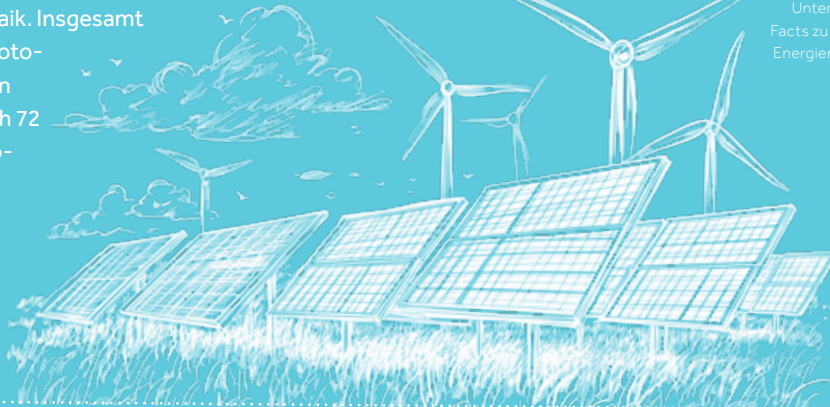
# FACTS & FIGURES

*Hätten Sie es gewusst?*

## REKORD BEI ERNEUERBARER ENERGIE

Der Anteil erneuerbarer Energien am Strommix hat 2024 einen neuen Rekordwert erreicht. Das geht aus vorläufigen Berechnungen von Fachverbänden hervor. Demnach deckten Erneuerbare im zurückliegenden Jahr 55 Prozent des Bruttostromverbrauchs, zwei Prozentpunkte mehr als im Vorjahr. Neue Spitzenwerte erzielte trotz eines eher unterdurchschnittlichen Sonnenjahrs die Photovoltaik. Insgesamt erzeugten Photovoltaikanlagen 2024 demnach 72 Milliarden Kilowattstunden Strom.

Quelle:  
ZDF



## SCHÖN EFFIZIENT

Glühwürmchen sind nicht nur die netten kleinen Tierchen, die an lauen Sommerabenden für interessante Lichtspiele im Garten sorgen. Sie sind auch ein Paradebeispiel für Effizienz. Wenn sie ihr grünlich schimmerndes Dauerlicht erzeugen, werden dabei etwa 95 Prozent der freigesetzten Energie als Licht abgestrahlt. "Bloß keine Verschwendung" lautet hier wohl das Motto der Natur.

Quelle: Arbeitsblatt:  
Unter Spannung - Fun &  
Facts zu den erneuerbaren  
Energien (planet-beruf.de)

## VORBILDER UND VORREITER

Deutschland arbeitet an der Klimawende. Doch was hierzulande noch ein hartes Stück Arbeit bedeutet, ist andernorts schon passiert.

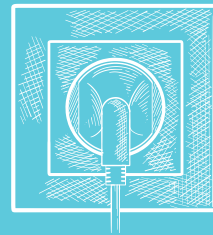
Etwa in Norwegen, Albanien, Costa Rica oder Paraguay: Dort liegt der Anteil der erneuerbaren Energien bereits bei nahezu 100 Prozent. Eine Gemeinsamkeit der Länder mit großem Ökostrom-Anteil fällt sofort auf: Sie alle setzen verstärkt auf Wasserkraft.



Quelle: Die Länder, die die Energiewende geschafft haben - WELT

## UNGLEICH VERTEILT

Der internationale Stromverbrauch hat sich seit 1980 fast verdreifacht. Jeder Erdbewohner verbraucht statistisch gesehen rund 3.000 kWh Strom pro Jahr. In der Realität ist es aber anders: Denn mit Wohlstand, Infrastruktur und Technisierung eines Staats steigt auch der Stromverbrauch pro Kopf. US-Amerikaner verbrauchen rund 12.000 kWh Strom pro Kopf und pro Jahr, Deutschland 6.300 kWh pro Kopf und pro Jahr, Somalia 21 kWh pro Kopf und pro Jahr.



Quelle: 10 Fakten über Strom, die Sie garantiert noch nicht kannten! - enercity Magazin



# ZEITGEMÄSS MOBIL

**PRÄG baut die E-Ladeinfrastruktur kontinuierlich aus**

**Text: Christine Tröger | Foto: Präg**



„Die E-Mobilität ist eine wichtige Säule der Verkehrswende“ – davon ist PRÄG-Geschäftsführer Richard Gerstandl überzeugt. Und daran wird seines Erachtens auch die vorübergehende „Delle“ bei den Neuzulassungen von E-Autos nichts ändern, d. h. die dafür benötigte Ladeinfrastruktur wird immer wichtiger. Aktuell betreibt PRÄG 114 E-Ladepunkte an 48 Standorten und baut sein E-Ladenetz kontinuierlich aus. Im Zuge unseres Wachstums sind wir immer auf der Suche nach geeigneten Standorten zur Errichtung von E-Ladeinfrastruktur.

## **SIE BESITZEN EINE GEEIGNETE FLÄCHE?**

Dann melden Sie sich gerne bei uns. Wir kümmern uns vollumfänglich um die Hardware, den Anschluss und den laufenden Betrieb. Besonders günstig lädt man an unseren E-Ladesäulen übrigens mit der PRÄG-E-Ladekarte. Die Ladetarife liegen dann derzeit bei AC: 43 Cent/kWh und DC: 55 Cent/kWh. Und die Ladekarte selber ist noch für Null Euro (begrenztes Angebot) zu haben. ■



Das Anmeldeformular sowie alle Infos für die PRÄG E-Ladekarte finden Sie hier:  
[www.praeg.de](http://www.praeg.de)





# MIT SPASS AN DER WEITERARBEIT DEN RUHESTAND GENIESSSEN

**PRÄG-Mitarbeiterin Rita Michel**  
liebt den Wechsel zwischen Schreibtisch  
und der weiten Welt

**Text: Christine Tröger | Foto: privat**

In den Ruhestand gehen und deshalb aufhören, zu arbeiten? Nicht mit Rita Michel. Vor Langeweile müsste sie sich zwar nicht fürchten, denn die zweifache Mutter und vierfache Oma ist das, was man eine „Reisetante“ nennt. Aber neben ihrem „Steckenpferd“ und der Familie liebt sie eben auch ihren Job und das Gefühl, noch gebraucht zu werden. „Wenn es Spaß macht und man noch die Konstitution dafür hat, ist es super, noch etwas zu tun; besser als zu Hause zu sitzen“, meint sie und lacht, „man baut nicht ab und muss sich immer fit halten, allein schon für die Arbeit am PC.“

## **VOLLZEIT – TEILZEIT – MINIJOB**

Vor knapp zehn Jahren, genau am 15. Januar 2015, hatte die humorvolle Vertrieblerin bei PRÄG in Heidenau bei Dresden angefangen und ist inzwischen eigentlich schon längst in Rente – eigentlich. Denn nach ihrem Renteneintritt 2019 war es der Wunsch von Rita Michel, noch einige Zeit in Teilzeit weiterzuarbeiten, und seit dem 1. Juli 2024 ist sie Minijobberin, obwohl sie ihren Ruhestand ohne Abzüge mit 63 Jahren hätte genießen können. Zwar ist sie nicht mehr im Außendienst tätig, aber an einem Tag pro Woche unterstützt sie noch im Homeoffice ihren Nachfolger. „Mir macht die Arbeit Spaß, man bleibt im Kopf fit und ich habe weiterhin Kundenkontakt“, so lautet ihre Überzeugung.

Seit 1990 ist sie Außendienstlerin mit Leib und Seele, 2015 kam sie über das Arbeitsamt zur Firma PRÄG – und hat es bis heute nicht bereut. Erzählt sie vom „offenen Miteinander über alle Alter hinweg und den hilfsbereiten, freundlichen Umgang im Team“, gerät sie geradezu ins Schwärmen. Klar, dass Rita Michel als Vertrieblerin auch nicht auf den Mund gefallen ist. So erzählt sie amüsiert, wie einmal ein Kunde einen mehrseitigen Vertrag in Kurzversion bekommen wollte. Wenig später habe sie an seiner Tür geklingelt. Auf seine Frage, was sie denn nun in Kurzform zu bieten habe, sei ihre Antwort gewesen: „Na mich, ich erkläre es Ihnen jetzt.“ Ihre schlagfertige Art hat ihm offenbar gefallen, denn den Vertrag hat er dann unterschrieben.

## **PRIVATLEBEN KOMMT NICHT ZU KURZ**

„Ich reise für mein Leben gern!“ Das ist die eine Leidenschaft der 71-jährigen, der sie zusammen mit ihrem Mann Christian frönt. Im vergangenen Januar war Thailand das Reiseziel. Elf Mal hat sie die USA mit dem Wohnmobil bereist; Indonesien, Namibia, Südafrika und zahlreiche kleinere Trips. Ist sie gerade nicht unterwegs, steht zwei Mal in der Woche Sport auf dem Programm: Yoga und Rückengymnastik. Und dann sind da ja auch noch die beiden Söhne plus vier Enkel. ■



# EIN STÜCK BELLA ITALIA

**Zwei Freunde betreiben mit der Pizzeria Napoli das älteste italienische Restaurant in Weimar. Dabei bringen sie nicht nur ihr ganzes Herzblut ein. Sie kombinieren auch selbstgezogenes Gemüse mit frisch importierten Spezialitäten aus Italien. Ihr Motto: genießen statt einfach nur essen.**

**Text: Anne-Sophie Schuhwerk**  
**Fotos: Oliver Killig**



Fernab von Excel-Tabellen und Word-Dokumenten hat Oxana Schreider ihre Berufung gefunden. Vor über neun Jahren tauschte die gelernte Bürokauffrau den Laptop gegen das, was sie schon immer bewegte: kulinarischen Genuss. Gemeinsam mit Mariusz Zulinski, einem langjährigen Freund und ihrem heutigen Geschäftspartner, übernahm sie in Weimar die Pizzeria Napoli. Das Duo überstand mit seinem besonderen Konzept auch die Pandemie, die die gesamte Gastro-Branche beutelte.

„Einfach war es wirklich nicht, aber wir konnten uns bei unserem Lieferservice auf unsere Stammkunden verlassen“, erzählt die 47-Jährige. Was mit der Bestellung einer Pizza und einer Bruschetta am ersten Tag begann, entwickelte sich schnell zum Erfolgsmodell. „Dafür sind wir unseren Kunden dankbar. Sie haben uns auch in dieser schwierigen Zeit die Treue gehalten“, erzählt sie.

## AUCH AM BEET LEGT SIE SELBST HAND AN

Aber Stammkunden muss man sich erarbeiten. Und das haben Zulinski und Schreider von Anfang an getan. Im Napoli geht es nicht um das schnelle Sattwerden. Zulinski und Schreider legen höchsten Wert auf beste Qualität. Um die zu erreichen, kombinieren sie, wo es möglich ist, auch selbstgezogenes Gemüse mit frisch aus Italien importierten Spezialitäten. Bei so viel Kundenorientierung ist es nicht verwunderlich, dass die beiden auch bei der Auswahl ihrer Lieferanten großen Wert auf den Service legen. Das war auch einer der Gründe für sie, sich für Präg als Strom- und Gaslieferanten zu entscheiden.

„Ich freue mich jedes Mal, wenn wir im Frühling und Sommer Gerichte anbieten können, die aus dem Gemüse bestehen, das wir auf einem Pachtgrund-



**„BEI DER ENTSCHEIDUNG FÜR PRÄG GAB ES BEI UNS KEIN LANGES ZAUDERN. DAS UNTERNEHMEN BIETET ATTRAKTIVE PREISE UND EINEN KURZEN DRAHT ZU MITARBEITERN VOR ORT – EINE IDEALE KOMBI.“**

stück selbst gepflegt haben. Da hat jeder Zucchini, jede Aubergine gleich eine andere Bedeutung“, sagt Schreider mit einem Lächeln. Wichtig ist den beiden auch die Zubereitung der Speisen nach original italienischen Rezepten. „Es würde uns nicht einfallen, in der Carbonara ganz normalen Speck zu verkochen. Es muss einfach importierte Guanciale aus Italien sein“, erklärt sie an einem Beispiel.

### **DIE GEHEIMNISSE DER PIZZA IM NAPOLI**

Frische Pasta bereitet das Napoli-Team regelmäßig selbst zu oder importiert sie aus Italien. Regionale Produkte werden verwendet, wenn sie den typischen Geschmack nicht verändern – wie etwa Pizza-Mehl aus Thüringen. „Außerdem hat unsere Pizza noch ein paar Geheimnisse: Wir verwenden Lievito Madre als Treibmittel, der Teig hat mindestens 48 Stunden Teigruhe und wird im Holzofen gebacken, der ausschließlich mit Buchenholz befeuert wird“, verrät Schreider. Die Gäste von Schreider und Zulinski kommen auch so in den Genuss von Lebensmitteln, die ihnen vorher noch unbekannt waren. „Als wir begonnen haben, Polenta zu servieren, war das für viele noch ein schwarzer Fleck auf der kulinarischen Landkarte“, erzählt die Thüringerin. Da sie die Beilage aber selbst überzeugte, machte sie sich die Mühe, jeden einzelnen Interessierten am Tisch

darüber aufzuklären. „Mit Erfolg: Heute kennen und lieben viele unserer Gäste Polenta“, sagt sie stolz. Dass die beiden sich diese Mühe machen und nicht auf eine 08/15-Speisekarte setzen, ist für sie selbstverständlich. „Wir lieben gutes Essen, unsere Gäste und das Restaurant ist unser zweites Zuhause. Uns geht es darum, alles zusammenzubringen“, erklärt Schreider. ■

Pizzeria Napoli | Windischenstraße 12 | 99423 Weimar

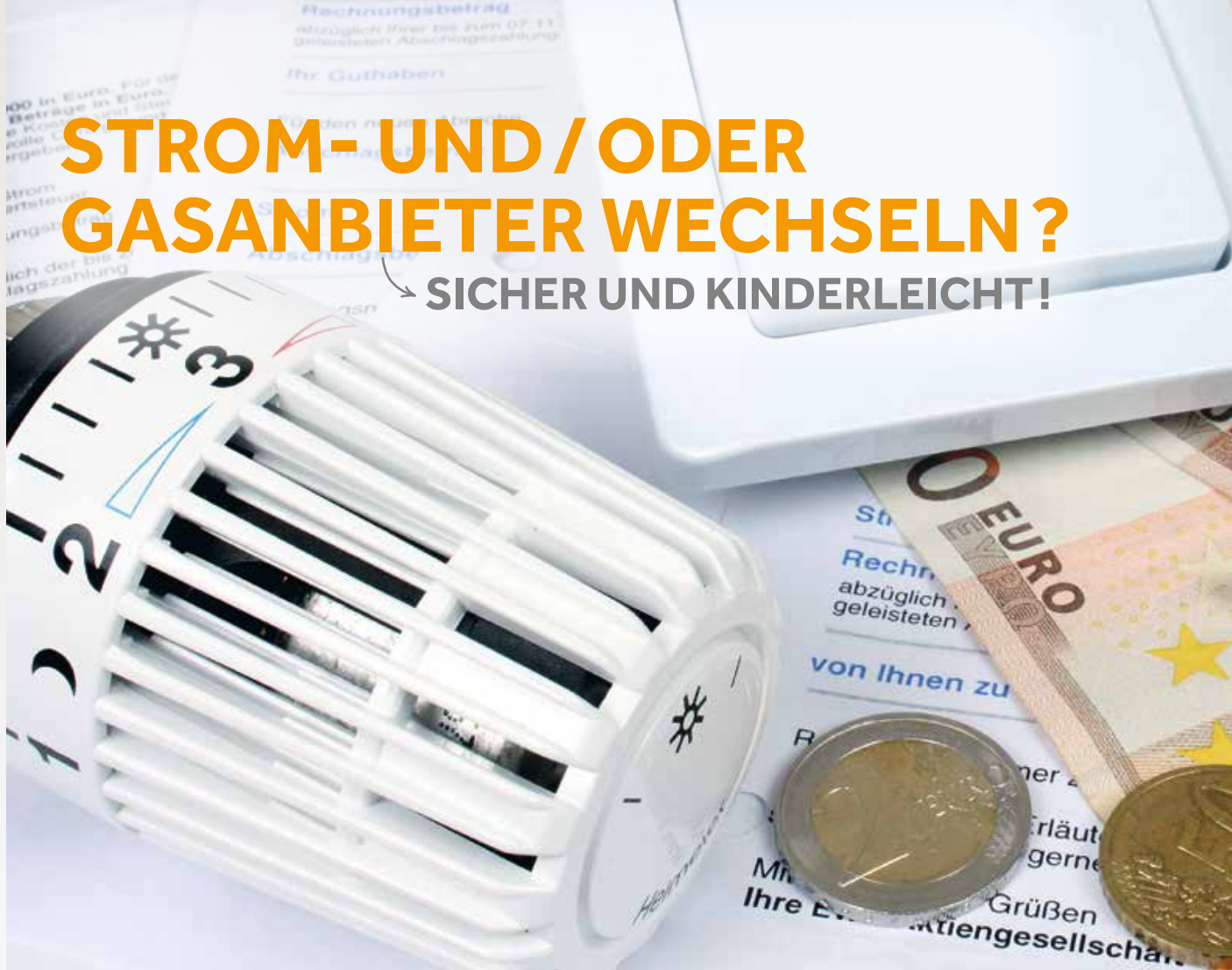
### *Schon gewusst?*

**Wer zwei Produkte von Präg bezieht, erhält einen Kombi-Bonus:**

- 50 € Kombi-Bonus bei zusätzlicher Neuabnahme von Strom oder Erdgas
- 15 € Kombi-Bonus bei zusätzlicher Neuabnahme von Pellets oder Heizöl.

**Detaillierte Infos:**

[www.praeg.de/service-kontakt/kombi-bonus](http://www.praeg.de/service-kontakt/kombi-bonus)



# STROM- UND / ODER GASANBIETER WECHSELN?

SICHER UND KINDERLEICHT!

Text: Christine Tröger



## TARIFE VERGLEICHEN – WECHSEL BEANTRAGEN – GELD SPAREN

Ein Anbieterwechsel für Strom und Gas kann viel Geld sparen und ist einfacher, als man vielleicht denkt. In nur wenigen Schritten können Verbraucher zu einem neuen Anbieter wechseln und von günstigeren Tarifen und besseren Konditionen profitieren.

### SO KINDERLEICHT GEHT DER WECHSEL ZU PRÄG

Die Preisunterschiede zwischen (meist teureren) Grundversorgungstarifen und den Tarifen alternativer Anbieter wie PRÄG sind zum Teil weiterhin groß, daher lohnt sich hier ein Preisvergleich fast immer. Wer ein Vergleichsportal im Internet zurate ziehen möchte, sollte beachten, dass diese Portale in der

Regel nur die Strom- und Gasanbieter listen, die für eine erfolgreiche Kundenvermittlung durch das Portal bezahlen. Einen persönlichen Tarifrechner gibt es auf unserer Website ([www.praeg.de](http://www.praeg.de)).

#### Passende Tarife für alle PRÄG-Kunden

Stromkunden bis 20.000 Kilowattstunden Jahresbedarf können aus den Tarifen „Strom Garant“ und „Strom Garant Öko“ (aus 100 Prozent Wasserkraft) wählen. Beide Verträge haben eine Vertragslaufzeit von 12 oder 24 Monaten und derzeit eine Preisgarantie auf den Energiepreis bis zum 31. Dezember 2026.





## „ENTSPANNT INS NEUE JAHR: SIE WÄHLEN IHREN WUNSCHTARIF UND DAS PRÄG-TEAM WICKELT ALLES WEITERE FÜR SIE AB. SO EINFACH IST EIN ANBIETERWECHSEL!“



Elke Thomas



### Passende Tarife für alle PRÄG-Kunden

Erdgaskunden bis maximal 100.000 kWh Jahresverbrauch können wählen zwischen Gas Garant und Gas Garant Öko (Gas mit besten Verbrennungseigenschaften und über ausgewählte Klimaschutzprojekte mit Gold Standard CO<sub>2</sub> klimakompensiert), Vertragslaufzeit 12 oder 24 Monate, Preisgarantie auf den Energiepreis bis zum 31. Dezember 2026.



Hier geht's zu unserem 24/7-Service

### PRÄG – ZUVERLÄSSIGER PARTNER MIT LANGER TRADITION

Dort steht auch alles Wissenswerte rund um Strom- und Gastarife, Anbieterwechsel u. v. m.

Ist die Entscheidung für den optimalen Wunschtarif gefallen, kann die Bestellung auch gleich direkt online abgeschlossen werden. Danach übernimmt das Team von Präg und kümmert sich u. a. um die Kündigung bei Ihrem bisherigen Versorger bis zur Wechselmeldung bei Ihrem zuständigen Netzbetreiber. Selbstverständlich fließen Strom und Gas auch während der Umstellung lückenlos weiter!

**Übrigens:** „Der Grundversorgungstarif kann jederzeit mit einer Frist von zwei Wochen gekündigt werden, außerdem haben Kunden ein Sonderkündigungsrecht, wenn der Anbieter die Strompreise anpasst“, erklärt Linda Seyband, Leiterin der Verkaufsniederlassung Kempten bei der Firma PRÄG.

PRÄG ist nicht nur Anbieter, sondern mit seinen Mitarbeitern vor allem auch Ansprechpartner und „Kümmerer“ für Ihre Anliegen rund um Strom und Gas sowie Ihr qualifizierter Partner bei Energiethemen vor Ort. Und wer lieber virtuell unterwegs sein will, dem steht PRÄG ebenso zuverlässig über sein Kundenportal rund um die Uhr, sieben Tage die Woche zur Seite. ■



Elke Thomas | Leiterin Verkaufsniederlassungen Mitte, Großkundenvertrieb Mitte  
Telefon 0 35 29 / 56 91 41 | elke.thomas@praeg.de



Carmen Noack | Leiterin Verkaufsniederlassung Weimar  
Telefon 0 36 43 / 23 81 32 | carmen.noack@praeg.de

Strömungsenergie	erneuerbare Energie	12	Fremdwortteil: rückwärts	lebenskluge Frau	Muse der Liebespoesie	engl. Männerkurzname	Kurort in Westfalen (Bad ...)	lateinisch: ich	Lehrer Samuels	ein Bindewort	besitzanzeigendes Fürwort	mit Sonne Strom erzeugen
▷	▷				▷	▷		10	▷	Duftwasser (französ. Abk.)	▷	▷
Briefempfänger			Schauspiel von Goethe		Vernunft	▷			alternative Energie	japanisches Flächenmaß	▷	
▷							Ärmelschnitt	kleine Kneipe (franz.)	▷			2
Welle	▷			Schweiz. Aktienindex (Abk.)		Rufname Carrells †	▷		Dichter	▷		
Umgestaltung		herrschaftlich	...panel	▷				Ausruf des Erstaunens	▷	Wickel (Mz.)	Jupitermond	
▷					Ort an der Günz		5	isländ. Prosaerzählung des MA.	▷	spanisch: ja	▷	bras. Großstadt (Kw.)
französischer Maler, † 1919	▷	8				parapsychologischer „Mittler“	▷	japanischer Wintersportort	▷		1	
Kühnheit	▷		Wärmespender	Fremdwortteil: aus (griech.)	altes Volk in Mittelamerika	▷			3	große Dummheit	französisch: er	▷
▷			chemisches Element	▷			6	Kreisstadt im Landkreis Zwickau	▷	englischer Dichter, † (T. S.)	▷	
trostlos	Todeslauf	▷			nicht völlig		...kraft	▷				Schmier- vorrichtung
▷			Wort am Gebetsende		Gezeitenstrom	▷		Nutztier der Samen	▷	4	Spielklasse (Sport)	▷
Passionspielort in Tirol		seem.: anwerben	▷					9	türkische Langhalslaute	Rheindelta-arm	▷	
elegante Frau	▷			kurz für: in dem		Initialen von Hamsun		dement, geistig verwirrt	▷		11	Kliniksaal (Abk.)
englisch: eins	▷	7	Abk.: Esslöffel	▷		Fluss im ehem. Zaire	▷			...thermie	▷	
Antriebskraft	▷			Klima...	▷				US-Westernlegende (Wyatt)	▷		

1	2	3	4	5	6	7	8	9	10	11	12
---	---	---	---	---	---	---	---	---	----	----	----

## GEWINNSPIEL

### Haben Sie den Lösungssatz in unserem Energie-Kreuzwörterrätsel erraten?

Dann schreiben Sie uns unter vivo@praeg.de, wie der Lösungssatz lautet.

Unter allen Einsendungen mit dem richtigen Ergebnis verlosen wir

**10 Energiegutscheine im Wert von 100 € (brutto).**

Einsendeschluss ist der **30. März 2025**. Bitte geben Sie auch Ihre Postadresse für den Versand des Gutscheins an.

Bei Teilnahme erklären Sie sich automatisch mit der Veröffentlichung Ihres Namens im Falle des Gewinns einverstanden.

## DIE GEWINNER

### des Suchspiels der letzten Ausgabe

R. Kößler, Kirchhaslach  
H. Riffel, Leutkirch  
I. Beutler, Bobingen  
S. Mainz, Altenstadt  
H. Stüber, Pfaffenhausen  
W. Troll, Oberreute  
M. Bischoff, Dietmannsried  
M. Hatscher, Kempten  
J. Rodzinka, Pirna



Verpassen Sie mit unserem Newsletter keine Preisaktionen mehr. Wir informieren Sie über Angebote.

Anmelden können Sie sich unter

[www.praeg.de/service-kontakt/newsletter](http://www.praeg.de/service-kontakt/newsletter)





# #PRÄGhilft 2024

Im vergangenen Jahr haben wir durch zahlreiche Spenden- und Sponsoringaktivitäten ein Zeichen der Solidarität und Unterstützung gesetzt. Einen Schwerpunkt bildeten dabei wie jedes Jahr unsere Weihnachtsspenden, die gezielt an Einrichtungen gingen, die Frauen und ihren Kindern in Notsituationen - insbesondere bei häuslicher und sexualisierter Gewalt - dringend benötigte Hilfe leisten. Wie das Bundeskriminalamt vergangenen November veröffentlichte, steigen die Zahlen sowohl im Bereich häusliche Gewalt als auch bei sexuellen Übergriffen weiter an. „Mit unserer Spende möchten wir das Engagement von Einrichtungen unterstützen, die sich um den Schutz vor Gewalt gegen Frauen und ihre Kinder kümmern. Denn jeder Schritt gegen häusliche und sexualisierte Gewalt ist ein Schritt in eine bessere Zukunft“, betont Präg-Geschäftsführer Marc Deisenhofer. Mit insgesamt 33.000 Euro hat PRÄG deshalb entsprechende Einrichtungen

an den verschiedenen Standorten des Unternehmens in Thüringen und Sachsen (siehe Fotos) sowie Bayerisch-Schwaben unterstützt.

Darüber hinaus haben wir uns in Form von Sachspenden für die Tombola einer Benefizveranstaltung in der Lutherstadt Eisleben zugunsten des Vereins zur Förderung krebskranker Kinder Halle (Saale) e. V. engagiert. Diese Tombola war eine wertvolle Einnahmequelle für den Verein und hat dabei geholfen, ihn auch bekannter bei den zahlreichen Menschen zu machen, die das Event besucht haben.

Mit diesen Aktionen engagiert sich PRÄG nicht nur in gesellschaftlichen Belangen, sondern möchte mit dem sozialen Engagement auch ein Zeichen der Hoffnung und Unterstützung für diejenigen setzen, die sich in schwierigen Lebenssituationen befinden. ■

WIR VERSTEHEN ENERGIE.®



*Jetzt  
Wechselbonus  
sichern!\**

## **STROM UND GAS VON PRÄG. SERVICESTARK UND REGIONAL.**

Ob für Ihr Zuhause oder Ihr Unternehmen: Präg bietet attraktive Strom- und Gasstarife an – jetzt im Gewerbebereich auch als Festpreis-, Tranchen- oder Spotverträge. Gerne machen wir Ihnen ein Angebot unter Tel. 0800 / 2 304050\*\*.

\*Gültig bis zum 31.01.2025 ab 1.200 kWh/Jahresverbrauch.\*\*Gratis aus dem dt. Festnetz.

**WWW.PRAEG.DE**