

# PRÄG *vivo!*



DIE SCHLÜSSELROLLE DER

## *Batteriespeicher*



ENERGIE



LÖSUNGEN



MOBILITÄT

# Liebe Leserinnen, liebe Leser,

das neue Jahr hat für Sie hoffentlich vielversprechend begonnen! Die Tage werden wieder länger und lösen die sogenannte „stade“ Zeit ab – Beginn der Zeit, die die Lebensenergie der Menschen neu belebt.

Das Thema Energie insgesamt wird wohl auch in 2025 ein zentrales Thema bleiben. In unserem aktuellen Kundenmagazin möchten wir Ihnen unter anderem einen wichtigen Pfeiler der Energiewende näherbringen: Batteriespeicher und deren Funktion in einer erneuerbaren Energieversorgung. Wir widmen ihnen deshalb unsere Titelstory.

Der Ausbau unseres E-Ladenetzes schreitet weiter voran. Für E-Mobilistinnen und E-Mobilisten ist die Übersichtskarte mit allen PRÄG-Ladestandorten auf Seite 8 die perfekte Orientierungshilfe und nicht zuletzt für PRÄG-E-Ladekarten-Besitzer interessant, die von besonders günstigen Tarifen profitieren.

Den Blick in eine nachhaltige Energiezukunft richten auch immer mehr Hotellerie- und Gastronomiebetriebe, unter anderem, indem sie für ihre Gäste E-Lademöglichkeiten anbieten. Beispiele finden Sie auf den Seiten 9 bis 11.

Und sofern Sie nicht bereits Strom und/oder Gas von uns beziehen: Haben Sie schon einmal über einen Wechsel Ihres Anbieters nachgedacht? In dieser VIVO-Ausgabe erklären wir Ihnen auf den Seiten 12 und 13, wie es geht und was es bringt. Wir würden uns freuen, Sie hier als Kunden begrüßen zu dürfen.

Wir wünschen eine kurzweilige Lektüre dieser Vivo-Ausgabe und Ihnen und Ihrer Familie für das noch junge neue Jahr alles Gute!

## HERZLICHST IHR PRÄG-FÜHRUNGSTEAM

Marc Deisenhofer,  
Richard Gerstandl und Klaus-Rüdiger Bischoff

# Inhalt

## *vivo!* TITELTHEMA

Energiewende:  
Batteriespeicher  
**Seite 3**

## *vivo!* FACTS & FIGURES

Über erneuerbare Energien und  
kuriose Fakten zum Thema Energie  
**Seite 7**

## *vivo!* E-MOBIL

Zeitgemäß mobil  
**Seite 8**

## *vivo!* UNTERWEGS

Orte zum Energietanken:  
Hotels & Gastronomie  
**Seite 9**

## *vivo!* TIPP

Strom- und/oder Gasanbieter wechseln?  
Sicher und kinderleicht!  
**Seite 12**

## *vivo!* FAMILY

Rätseln und Gewinnen  
**Seite 14**

## *vivo!* PRÄG

#Präghilft 2024  
**Seite 15**

[WWW.PRAEG.DE](http://WWW.PRAEG.DE)

IMPRESSUM AUSGABE NR. 11 | WINTER 2024/2025

**HERAUSGEBER:** Adolf Präg GmbH & Co. KG | Im Moos 2 | 87435 Kempten | Telefon 08 31 / 540 22 - 0 | E-Mail [vivo@praeg.de](mailto:vivo@praeg.de) | [www.praeg.de](http://www.praeg.de) | Projektleitung: Christine Tröger  
**VERLAG:** Allgäuer Zeitungsverlag GmbH | Heisinger Straße 14 | 87437 Kempten | Projektmanagement: Sophia Heine | Telefon 08 31 / 206 - 278 | E-Mail [heineso@azv.de](mailto:heineso@azv.de) |  
Redaktion: Christine Tröger und Anne-Sophie Schuhwerk | **DRUCK:** AZ Druck und Datentechnik GmbH | Heisinger Straße 16 | 87437 Kempten | **BILDER:** stock.adobe.com: hasan  
(Titelfoto), SOUHAIL (Batterieanlage Privathaus) (S. 3), AllahFoto (Haus), the8monkey (Haus Photovoltaik), Batteriespeicher (KI generiert) (S. 4 – 5), visoot (Batteriespeicher) (S. 6),  
made\_by\_nana (Energiesparen) (S. 12) | **GRAFIKEN:** stock.adobe.com: Emongraptic (Erneuerbare Energien), Lucky Creative's (Steckdose), Iwan (Wasserhahn) (S. 7)

© 2025 | All rights reserved. Nachdruck, Vervielfältigung und elektronische Speicherung nur mit schriftlicher Genehmigung des Herausgebers.



# EIN SCHLÜSSEL ZUR ENERGIE- WENDE: BATTERIE- SPEICHER

**Text:** Christine Tröger



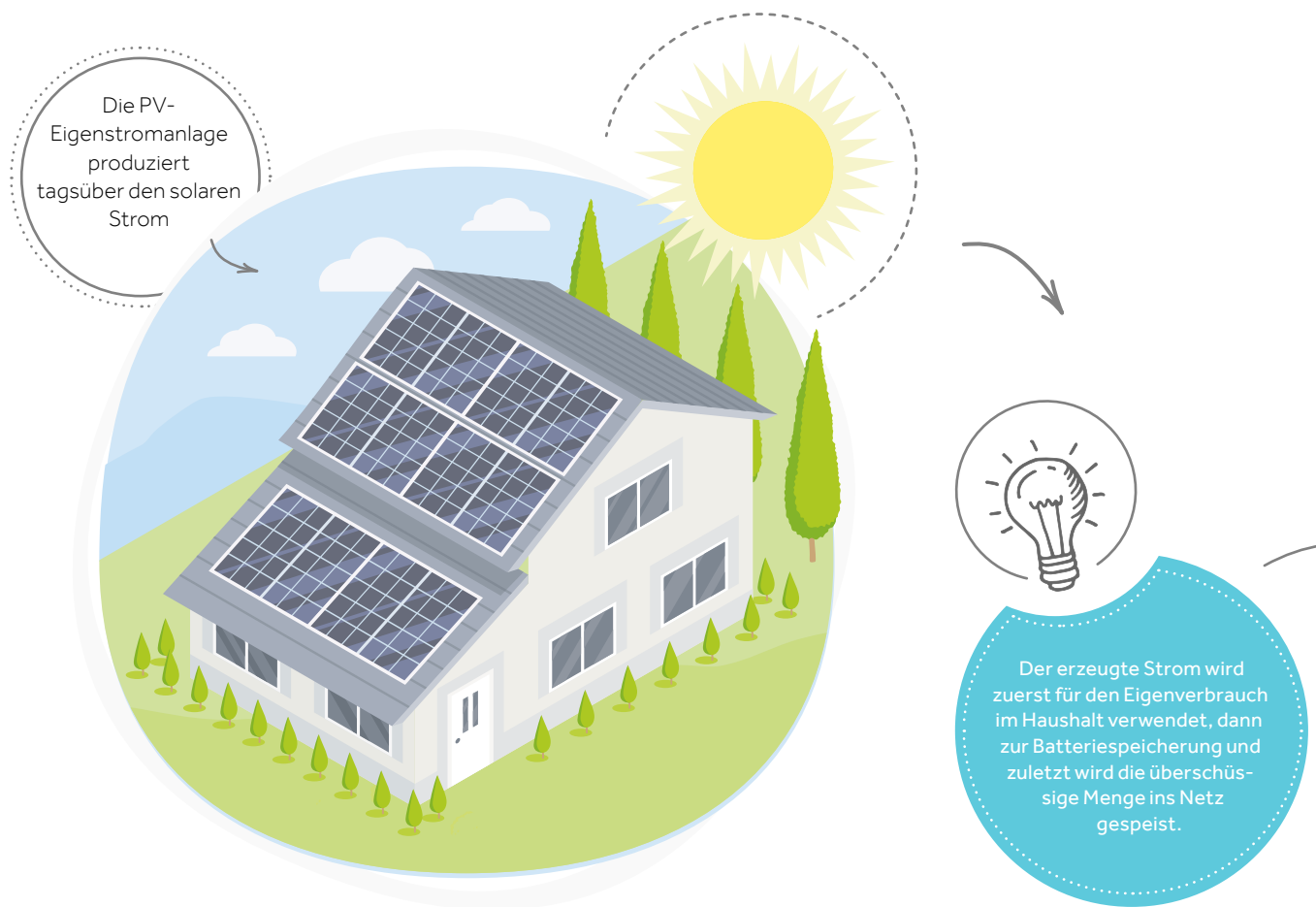
MOBILITÄT

## SO WIRD GRÜNE ENERGIEVERSORGUNG VERLÄSSLICHER UND PLANBARER

Die weltweite Umstellung auf nachhaltige und erneuerbare Energiequellen gewinnt zunehmend an Bedeutung und wird maßgeblich durch verschiedene technologische Fortschritte unterstützt. Eine Schlüsselrolle spielen hier Batteriespeicher, um die Herausforderungen der Integration erneuerbarer Energien zu meistern, die Stabilität unserer Stromnetze sicherzustellen und die Treibhausgasemissionen zu senken.

### INTEGRATIVE ROLLE VON BATTERIESPEICHERN

Erneuerbare Energiequellen wie Sonne, Wind oder auch Wasserkraft sind bekannt dafür, dass sie nicht konstant oder planbar Strom produzieren. So ist beispielsweise Solarstrom nur tagsüber verfügbar; Windkraft kann je nach Wetterlage stark schwanken;



Wasserkraft ist zwar durch Öffnen und Schließen der Schleusen teilweise regulierbar, bei zu niedrigen Wasserständen, z. B. durch lange Trockenphasen, jedoch nicht immer zuverlässig. Hier kommen Batteriespeicher ins Spiel, denn sie ermöglichen es, überschüssige Energie zu speichern, die in Zeiten hoher erneuerbarer Stromproduktion erzeugt wird, und sie dann zu nutzen, wenn die Erzeugung zurückgeht und/oder der Bedarf steigt. Auf diesem Weg wird erreicht, dass Strom aus erneuerbaren Quellen konstanter zur Verfügung steht und so die Abhängigkeit von fossilen Brennstoffen sinkt.

### HERAUSFORDERUNG NETZSTABILITÄT

Ist die Erzeugung erneuerbarer Energien hoch, kann dies Herausforderungen für die Netzstabilität mit sich bringen, besonders im Bereich der Frequenz- und Spannungsregelung. Da Batteriespeicher schnell auf Schwankungen im Stromnetz reagieren, können

sie Netzschwankungen durch Aufnahme oder Abgabe von Strom entsprechend ausgleichen sowie Frequenzspitzen abflachen. Ein stabiles Stromnetz wiederum ist die Voraussetzung für eine zuverlässige Energieversorgung.

### BATTERIESPEICHER UND PRÄG-KOMPETENZ

Mit PRÄG finden Sie einen kompetenten Ansprechpartner, der als Versorger Ihren Batteriespeicher nicht nur gerne plant und installiert, sondern diesen im Großbatteriespeicherbereich auch auf Wunsch betreiben oder vermarkten kann. Wir sind im letzteren Fall kontinuierlich auf der Suche nach Netzanchlusspunkten.

#### • Batteriespeicher in privaten Haushalten:

Zwischen fünf und 15 Kilowattstunden (kWh) liegt in der Regel die Speicherkapazität von Batteriespeichern, die in privaten Haushalten zum Einsatz kom-



men, um überschüssige Energie aus Photovoltaikanlagen zu speichern und bei Bedarf zu nutzen. Die Integration von Batteriespeichern in den Haushaltsbereich, insbesondere in Kombination mit PV, eröffnet hier bemerkenswerte Vorteile. Durch den Einsatz dieser Technologien können der Strom-Eigenverbrauch erheblich gesteigert und die Einspeisung ins öffentliche Netz minimiert werden.

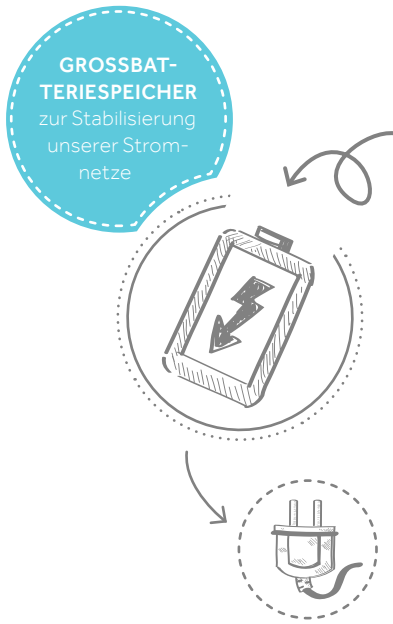
Tagsüber erzeugen die PV-Anlagen Strom, der direkt genutzt werden kann, während überschüssige Energie in den Batteriespeicher wandert. In den Abend- und Nachtstunden profitieren die Haushalte dann von diesem gespeicherten Strom, was wiederum den Bedarf aus dem öffentlichen Netz reduziert. Dadurch sinken die Stromkosten, während die Unabhängigkeit von steigenden Energiepreisen erhöht wird. Insoweit ist der Einsatz von Batteriespeichern in der Regel nicht nur wirtschaftlich attraktiv, sondern leistet auch einen wichtigen Beitrag zur Energiewende.

• **Batteriespeicher im Gewerbekundenbereich:**

Deutlich höher liegen die Speicherkapazitäten von Batteriespeichern bei größeren Gewerbebetrieben, wo sie oft zwischen 30 und 150 kWh liegen. Auch wir am PRÄG-Standort Kempten nutzen beispielsweise einen Batteriespeicher in Kombination mit Photovoltaik auf den Dachflächen, um den Eigenverbrauch des selbst produzierten Stroms zu steigern sowie zur Lastspitzenkappung. Dabei werden temporäre hohe Energieverbrauchsspitzen in einem Stromverbrauchssystem reduziert oder ausgeglichen, um Netzüberlastungen zu vermeiden und Netzkosten zu senken.

• **Großbatteriespeicher:**

Ab einem Megawatt (MW) Speicherkapazität spricht man von Großspeichern, die eine entscheidende Rolle für die Sicherheit und Stabilität unserer Stromnetze spielen. Ihr Beitrag, kurzfristige Schwankungen im Stromangebot auszugleichen, hilft, die Netzfrequenz stabil zu halten. Dies



ist besonders wichtig, da der Anteil erneuerbarer Energien, der wetterabhängig ist, kontinuierlich steigen soll.

Diese Speicherlösungen sind flexibel einsetzbar und können gezielt auf dem Strommarkt agieren. Ein besonders wichtiger Anwendungsbereich ist das Lastspitzenmanagement, denn durch die Spitzenlastkappung müssen die fossil betriebenen Spitzenlastkraftwerke weniger zum Einsatz kommen. Insgesamt leisten Großbatteriespeicher einen Beitrag dazu, ein sicheres und stabiles Stromversorgungssystem aufrechtzuerhalten.

### ELEKTROMOBILITÄT: BIDIREKTIONALE ENERGIEFLÜSSE NUTZEN

Auch die Rolle von Batteriespeichern in der Elektromobilität und die damit verbundenen technischen Innovationen wie wirtschaftlichen Chancen werden perspektivisch zunehmend von Bedeutung sein. Die Batterien in Elektrofahrzeugen (EVs) können nämlich nicht nur als Energiespeicher dienen, sondern auch als potenzielle Energiequelle für das Stromnetz (Vehicle-to-Grid, kurz V2G) – oder für das eigene Zuhause (Vehicle-to-Home, kurz V2H). Diese bidirektionalen Energieflüsse unterstützen zudem die Netzstabilität und erleichtern die Integration erneuerbarer Energien.

### BATTERIESPEICHER UND TREIBHAUSGASEMISSIONEN

Ein Batteriespeicher leistet einen Beitrag dazu, die bei der Stromproduktion anfallenden Treibhausgasemissionen zu reduzieren. Er greift bei Bedarf auf Strom zurück, der über die eigene PV-Anlage oder eine andere erneuerbare Energiequelle erzeugt wurde, und hilft den Einsatz von fossilen Brennstoffen zu reduzieren. An einer zunehmend umweltfreundlichen und ressourcenschonenden Herstellung von Batteriespeichern wird mit Hochdruck geforscht. Gängige Technologien sind derzeit Lithium-Ionen-Batterien, Redox-Flow-Batterien, Blei-Säure-Batterien, Natrium-Schwefel-Batterien.

An Ihrem Standort sind energetisch sinnvolle Batteriespeicher-Konzepte möglich? Wir freuen uns darauf, sie mit Ihnen zu realisieren. ■

.....  
 Tony Hiller | Gebietsverkaufsleiter  
 Telefon 08 31 / 5 40 22 99 25 | Mobil 01 70 / 3 30 17 53  
 E-Mail tony.hiller@praeg.de

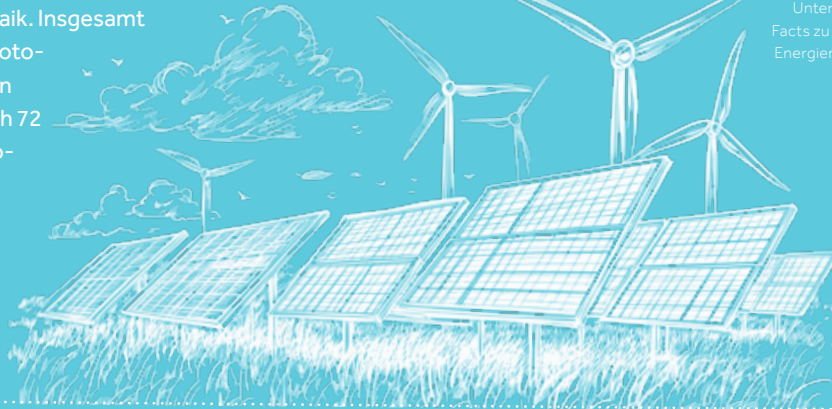
# FACTS & FIGURES

Hätten Sie es gewusst?

## REKORD BEI ERNEUERBARER ENERGIE

Der Anteil erneuerbarer Energien am Strommix hat 2024 einen neuen Rekordwert erreicht. Das geht aus vorläufigen Berechnungen von Fachverbänden hervor. Demnach deckten Erneuerbare im zurückliegenden Jahr 55 Prozent des Bruttostromverbrauchs, zwei Prozentpunkte mehr als im Vorjahr. Neue Spitzenwerte erzielte trotz eines eher unterdurchschnittlichen Sonnenjahrs die Photovoltaik. Insgesamt erzeugten Photovoltaikanlagen 2024 demnach 72 Milliarden Kilowattstunden Strom.

Quelle:  
ZDF



## SCHÖN EFFIZIENT

Glühwürmchen sind nicht nur die netten kleinen Tierchen, die an lauen Sommerabenden für interessante Lichtspiele im Garten sorgen. Sie sind auch ein Paradebeispiel für Effizienz. Wenn sie ihr grünlich schimmerndes Dauerlicht erzeugen, werden dabei etwa 95 Prozent der freigesetzten Energie als Licht abgestrahlt. "Bloß keine Verschwendung" lautet hier wohl das Motto der Natur.

Quelle: Arbeitsblatt:  
Unter Spannung - Fun &  
Facts zu den erneuerbaren  
Energien (planet-beruf.de)

## VORBILDER UND VORREITER

Deutschland arbeitet an der Klimawende. Doch was hierzulande noch ein hartes Stück Arbeit bedeutet, ist andernorts schon passiert.

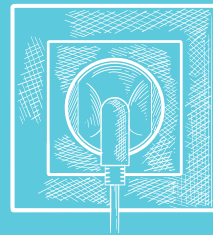
Etwa in Norwegen, Albanien, Costa Rica oder Paraguay: Dort liegt der Anteil der erneuerbaren Energien bereits bei nahezu 100 Prozent. Eine Gemeinsamkeit der Länder mit großem Ökostrom-Anteil fällt sofort auf: Sie alle setzen verstärkt auf Wasserkraft.



Quelle: Die Länder, die die Energiewende geschafft haben - WELT

## UNGLEICH VERTEILT

Der internationale Stromverbrauch hat sich seit 1980 fast verdreifacht. Jeder Erdbewohner verbraucht statistisch gesehen rund 3.000 kWh Strom pro Jahr. In der Realität ist es aber anders: Denn mit Wohlstand, Infrastruktur und Technisierung eines Staats steigt auch der Stromverbrauch pro Kopf. US-Amerikaner verbrauchen rund 12.000 kWh Strom pro Kopf und pro Jahr, Deutschland 6.300 kWh pro Kopf und pro Jahr, Somalia 21 kWh pro Kopf und pro Jahr.

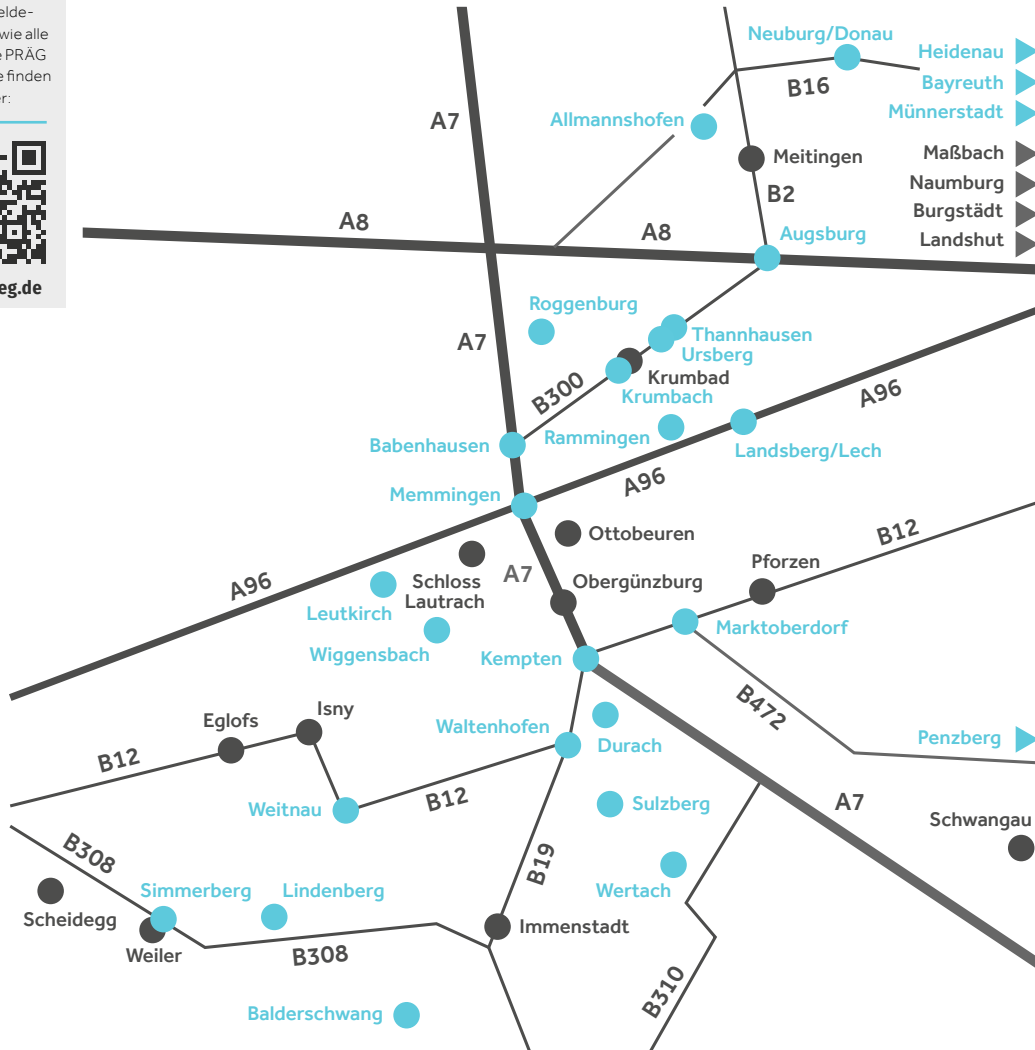


Quelle: 10 Fakten über Strom, die Sie garantiert noch nicht kannten! - enercity Magazin

Das Anmelde-  
formular sowie alle  
Infos für die PRÄG  
E-Ladekarte finden  
Sie hier:



[www.praeg.de](http://www.praeg.de)



# ZEITGEMÄSS MOBIL

**PRÄG baut die E-Ladeinfrastruktur kontinuierlich aus**

**Text: Christine Tröger | Karte: Präg**



„Die E-Mobilität ist eine wichtige Säule der Verkehrswende“ – davon ist PRÄG-Geschäftsführer Richard Gerstandl überzeugt. Und daran wird seines Erachtens auch die vorübergehende „Delle“ bei den Neuzulassungen von E-Autos nichts ändern, d. h. die dafür benötigte Ladeinfrastruktur wird immer wichtiger. Aktuell betreibt PRÄG 114 E-Ladepunkte an 48 Standorten und baut sein E-Ladenetz kontinuierlich aus. Im Zuge unseres Wachstums sind wir immer auf der Suche nach geeigneten Standorten zur Errichtung von E-Ladeinfrastruktur.

## SIE BESITZEN EINE GEEIGNETE FLÄCHE?

Dann melden Sie sich gerne bei uns. Wir kümmern uns vollumfänglich um die Hardware, den Anschluss und den laufenden Betrieb. Besonders günstig lädt man an unseren E-Ladesäulen übrigens mit der PRÄG-E-Ladekarte. Die Ladetarife liegen dann derzeit bei AC: 43 Cent/kWh und DC: 55 Cent/kWh. Und die Ladekarte selber ist noch für Null Euro (begrenztes Angebot) zu haben. ■





# ORTE ZUM ENERGIETANKEN: HOTELS & GASTRONOMIE

## E-Laden „im Schlaf“ oder „bei Tisch“

Text: Christine Tröger | Fotos: Präg



ENERGIE

Für den Erfolg der E-Mobilität ist von entscheidender Bedeutung, dass sie sich leicht in den Alltag der Menschen integrieren lässt. Ein wichtiger Faktor ist das bequeme und zeiteffiziente Laden des Fahrzeugs, wobei die Ladestandorte eine nicht zu unterschätzende Rolle spielen. Neben beispielsweise Supermärkten mit Ladepunkten auf ihren Parkplätzen erkennen immer mehr Hotels und Gastronomiebetriebe eine Win-win-Situation auch für ihren Bereich: Während es für den Gastronomen/Hotelier eine sinnvolle und

attraktive Erweiterung seines Serviceangebots darstellt, ermöglicht es dem Kunden bequemes Laden während eines Restaurantbesuches oder einer Hotelübernachtung.

## KOMFORT TRIFFT NACHHALTIGKEIT

Hotels und Gastronomiebetriebe setzen zunehmend auf ein ganzheitliches Gästelerlebnis. Hier werden in Zukunft in vielen Fällen auch E-Ladestationen für die Elektroautos der Gäste eine Rolle spielen. In den kommenden Jahren könnte es sich als Standard etablieren, dass Hotels und Gastronomiebetriebe nicht nur Komfort und Genuss bieten, sondern ihren Gästen ganz selbstverständlich auch das Aufladen Ihrer Autos



### GASTHOF RÖSSLE HASELBURG

Direkt vor den Toren des Center Parcs Allgäu liegt die ehemalige Bauernwirtschaft Rössle Haselburg mit gemütlichem Biergarten zwischen Leutkirch und Isny. Der erste Mustergasthof der Stiftung LandZunge – diese steht für regionale Produkte, die regelmäßig nach strengen Qualitäts- und Tierwohlkriterien kontrolliert werden – begeistert die Stiftung „mit einem charmanten Mix aus Tradition und Modernität“. Eint das Bekenntnis zur Region alle Gasthöfe der Aktion LandZunge, gibt es für besonderes Engagement ein Plus dazu. Als LandZunge-Plus-Gasthof garantiert das Rössle bei praktisch allen Gerichten von Rind und Schwein, das Fleisch von Weiderindern und Schweinen aus artgerechter Haltung bäuerlicher Betriebe aus der Region zu verwenden. Nach einer stärken Mahlzeit oder einem kleinen Zwischenstopp im Biergarten ist auch das E-Auto an einer der beiden öffentlicher 50-kW-Schnellladepunkte vor dem Gasthof wieder zum Durchstarten bereit.

[www.roessle-haselburg.de](http://www.roessle-haselburg.de) | [www.landzunge.info](http://www.landzunge.info)



### HOTEL PETERHOF

Mitten im Zentrum von Kempten bietet das Stadt- und Businesshotel Peterhof einen idealen Ausgangspunkt für Veranstaltungen in der Stadt. Neben freundlichen Zimmern und Apartments finden Gäste auch gute Parkmöglichkeiten vor – inklusive zwei öffentliche 50 kW-Schnellladepunkte von PRÄG für praktisches E-Laden. Frisch gestärkt nach einer erholsamen Nacht und einem schmackhaften Frühstück mit regionalen und vielen hausgemachten Leckereien, sind Gäste und E-Auto startklar für den Tag.

[www.hotelpeterhof.de](http://www.hotelpeterhof.de)



### HOTEL WEITBLICK ALLGÄU

Urbane Lifestyle trifft im Hotel Weitblick Allgäu in Marktoberdorf auf die Beschaulichkeit des Allgäus.

ermöglichen. So verwundert es nicht, dass wir in den letzten Jahren an zahlreichen Hotels und Gastronomiebetrieben Ladeinfrastruktur errichten durften. Insbesondere für die E-Mobilisten unter Ihnen – aber selbstverständlich auch für alle anderen – stellen wir Ihnen nachfolgend vier Beispiele vor. Vielleicht findet sich darunter ja ein Ausflugsziel zum Energieladen für Sie.

## Information

**Wir sind ständig auf der Suche nach weiteren Standorten für E-Ladesäulen.  
Sie haben ein geeignetes Grundstück?  
Unser Fachmann Tony Hiller freut sich auf Ihren Anruf!**



Das stylische Wellnesshotel liegt mitten in der Natur, mit freiem Blick in die Berge. Wer dieses \*\*\*\*-Resort anfährt, sollte am besten ein bisschen mehr Zeit einplanen, gleichgültig, ob für ein Anschlussprogramm nach Meeting, Tagung, anspruchsvoller Konferenz oder intensivem Seminar oder für einen Aufenthalt, um die Seele baumeln zu lassen. Für die kulinarischen Entdeckungsreisen in alle Welt gilt das Motto des Küchenchefs Peter Hartmann und seines Teams: „Bei uns schmeckt jede Jahreszeit nach einem unvergesslichen Erlebnis.“

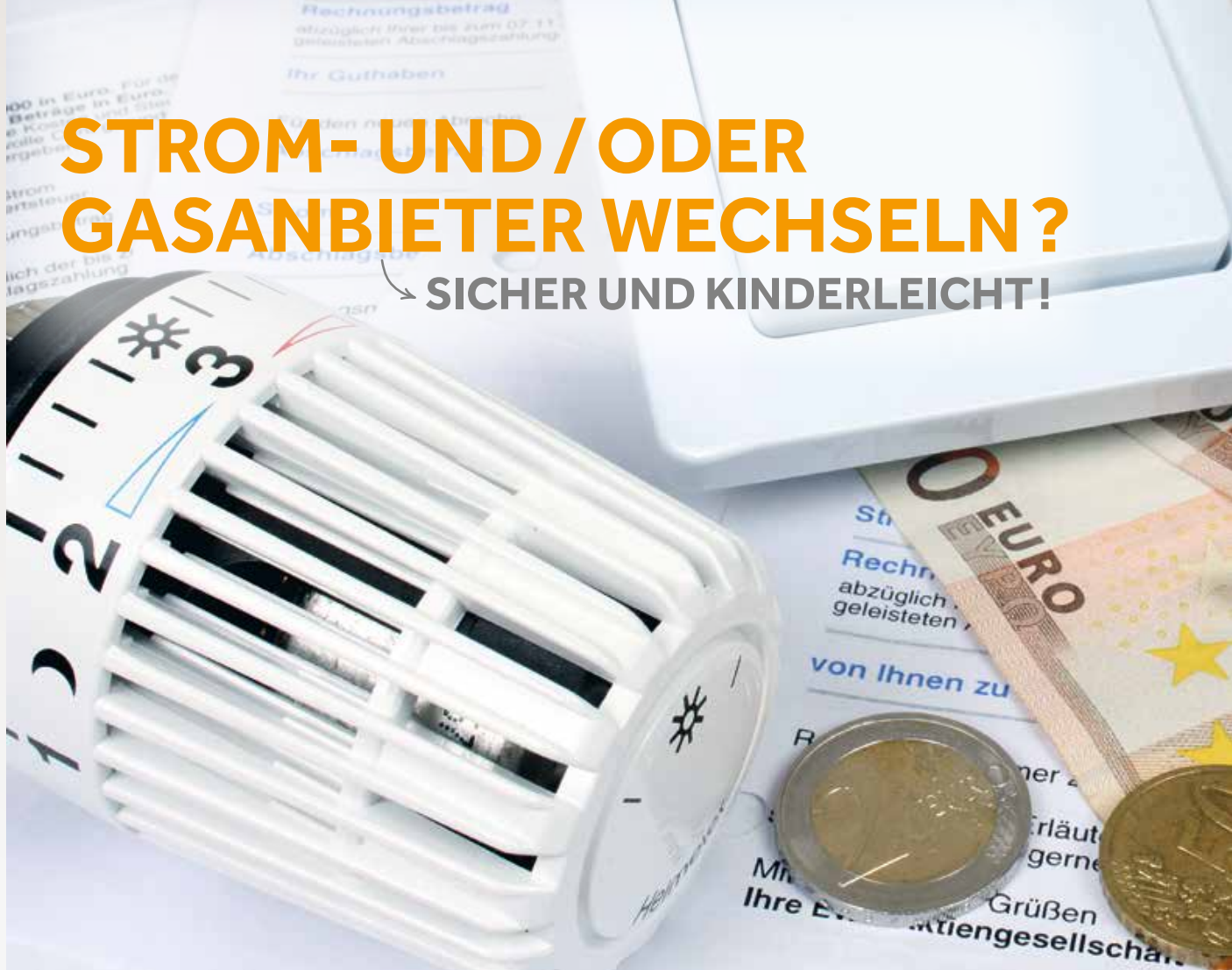
E-Autos können ihre Batterien an zwei Normalladepunkten (22 kW) frisch aufladen.

### ALLGÄU RESIDENZ NATUR & SPA

Nach zwei Jahren Renovierungs- und Umbauarbeiten ist die Allgäu Residenz Natur & Spa für Geschäftsreisende wie Feriengäste ein „Landhotel mit allen Vorzügen des Landlebens und der Natur“, wie Geschäftsführer Reinfried Hampp es beschreibt. Gelegen im Biosphärengebiet Adelegg zwischen Isny und Kempten, ist allein die historisch interessante

Anlage ein echtes Kleinod. Im 18. Jahrhundert war das Hofgut Kürnach die Sommer- und Jagdresidenz der Fürstbäbte zu Kempten. Eine Kapelle durfte da natürlich nicht fehlen. Das rund 100 Menschen fassende Gotteshaus dient heute noch der inneren Einkehr und wird auch gerne für Trauungen genutzt. Schätzen Feriengäste vor allem die Reitangebote für Kinder und Erwachsene im angrenzenden Pferdestall, den Streichelzoo für Kinder, das Hallenschwimmbaden mit drei unterschiedlichen Tiefen oder die vielen Möglichkeiten, sich Sommer wie Winter in der Natur zu vergnügen, sind es bei Geschäftsreisenden eher der Glasfaseranschluss trotz ländlicher Lage, die geräumigen und hellen Zimmer oder Apartments sowie der Spa-Bereich mit Sauna, Dampfbad, Salzgrotte und Whirlpool zum Entspannen. Für das E-Fahrzeug stehen vier Normalladepunkte (22 kW) auf dem Parkplatz zur Verfügung. ■

.....  
Unser Fachmann für E-Ladesäulen:  
Tony Hiller | Gebietsverkaufsleiter  
Telefon 08 31 / 5 40 22 - 99 25 | Mobil 01 70 / 3 30 17 53  
E-Mail tony.hiller @ praeg.de



# STROM- UND / ODER GASANBIETER WECHSELN?

→ SICHER UND KINDERLEICHT!

Text: Christine Tröger



## TARIFE VERGLEICHEN – WECHSEL BEANTRAGEN – GELD SPAREN

Ein Anbieterwechsel für Strom und Gas kann viel Geld sparen und ist einfacher, als man vielleicht denkt. In nur wenigen Schritten können Verbraucher zu einem neuen Anbieter wechseln und von günstigeren Tarifen und besseren Konditionen profitieren.

### SO KINDERLEICHT GEHT DER WECHSEL ZU PRÄG

Die Preisunterschiede zwischen (meist teureren) Grundversorgungstarifen und den Tarifen alternativer Anbieter wie PRÄG sind zum Teil weiterhin groß, daher lohnt sich hier ein Preisvergleich fast immer. Wer ein Vergleichsportal im Internet zurate ziehen möchte, sollte beachten, dass diese Portale in der

Regel nur die Strom- und Gasanbieter listen, die für eine erfolgreiche Kundenvermittlung durch das Portal bezahlen. Einen persönlichen Tarifrechner gibt es auf unserer Website ([www.praeg.de](http://www.praeg.de)).

#### Passende Tarife für alle PRÄG-Kunden

Stromkunden bis 20.000 Kilowattstunden Jahresbedarf können aus den Tarifen „Strom Garant“ und „Strom Garant Öko“ (aus 100 Prozent Wasserkraft) wählen. Beide Verträge haben eine Vertragslaufzeit von 12 oder 24 Monaten und derzeit eine Preisgarantie auf den Energiepreis bis zum 31. Dezember 2026.





## „ENTSPANNT INS NEUE JAHR: SIE WÄHLEN IHREN WUNSCHTARIF UND DAS PRÄG-TEAM WICKELT ALLES WEITERE FÜR SIE AB. SO EINFACH IST EIN ANBIETERWECHSEL!“



Linda Seyband



### Passende Tarife für alle PRÄG-Kunden

Erdgaskunden bis maximal 100.000 kWh Jahresverbrauch können wählen zwischen Gas Garant und Gas Garant Öko (Gas mit besten Verbrennungseigenschaften und über ausgewählte Klimaschutzprojekte mit Gold Standard CO<sub>2</sub> klimakompensiert), Vertragslaufzeit 12 oder 24 Monate, Preisgarantie auf den Energiepreis bis zum 31. Dezember 2026.

Dort steht auch alles Wissenswerte rund um Strom- und Gastarife, Anbieterwechsel u. v. m.

Ist die Entscheidung für den optimalen Wunschtarif gefallen, kann die Bestellung auch gleich direkt online abgeschlossen werden. Danach übernimmt das Team von Präg und kümmert sich u. a. um die Kündigung bei Ihrem bisherigen Versorger bis zur Wechselmeldung bei Ihrem zuständigen Netzbetreiber. Selbstverständlich fließen Strom und Gas auch während der Umstellung lückenlos weiter!

**Übrigens:** „Der Grundversorgungstarif kann jederzeit mit einer Frist von zwei Wochen gekündigt werden, außerdem haben Kunden ein Sonderkündigungsrecht, wenn der Anbieter die Strompreise anpasst“, erklärt Linda Seyband, Leiterin der Verkaufsniederlassung Kempten bei der Firma PRÄG.

### PRÄG – ZUVERLÄSSIGER PARTNER MIT LANGER TRADITION



PRÄG ist nicht nur Anbieter, sondern mit seinen Mitarbeitern vor allem auch Ansprechpartner und „Kümmerer“ für Ihre Anliegen rund um Strom und Gas sowie Ihr qualifizierter Partner bei Energiethemen vor Ort. Und wer lieber virtuell unterwegs sein will, dem steht PRÄG ebenso zuverlässig über sein Kundenportal rund um die Uhr, sieben Tage die Woche zur Seite. ■



Linda Seyband | Leiterin Verkaufsniederlassungen Kempten und Augsburg  
Tel. 08 31 / 5 40 22 37 | Mobil 01 70 / 3 18 15 33  
E-Mail linda.seyband@praeg.de



Christopher Selig | Leiter Verkaufsniederlassungen Babenhausen und Leutkirch  
Tel. 0 83 33 / 92 07 33 | christopher.selig@praeg.de

Strömungsenergie	erneuerbare Energie	12	Fremdwortteil: rückwärts	lebenskluge Frau	Muse der Liebespoesie	engl. Männerkurzname	Kurort in Westfalen (Bad ...)	lateinisch: ich	Lehrer Samuels	ein Bindewort	besitzanzeigendes Fürwort	mit Sonne Strom erzeugen
▷	▷				▷	▷		10	▷	Duftwasser (französ. Abk.)	▷	▷
Briefempfänger			Schauspiel von Goethe		Vernunft	▷			alternative Energie	japanisches Flächenmaß	▷	
▷							Ärmelschnitt	kleine Kneipe (franz.)	▷			2
Welle	▷			Schweiz. Aktienindex (Abk.)		Rufname Carrells †	▷		Dichter	▷		
Umgestaltung		herrschaftlich	...panel	▷				Ausruf des Erstaunens	▷	Wickel (Mz.)	Jupitermond	
▷					Ort an der Günz		5	isländ. Prosaerzählung des MA.	▷	spanisch: ja	▷	bras. Großstadt (Kw.)
französischer Maler, † 1919	▷	8				parapsychologischer „Mittler“	▷	japanischer Winterort	▷		1	
Kühnheit	▷		Wärmespender	Fremdwortteil: aus (griech.)	altes Volk in Mittelamerika	▷			3	große Dummheit	französisch: er	▷
▷			chemisches Element	▷		6	Kreisstadt im Landkreis Zwickau	englischer Dichter, † (T. S.)	▷			
trostlos	Todeslauf	▷			nicht völlig		...kraft	▷				Schmier- vorrichtung
▷			Wort am Gebetsende		Gezeitenstrom	▷		Nutztier der Samen	▷	4	Spiel- klasse (Sport)	▷
Passions- spielort in Tirol		seem.: an- werben	▷					9	türkische Lang- hals- laute	Rhein- delta- arm	▷	
elegante Frau	▷			kurz für: in dem		Initialen von Hamsun		dement, geistig verwirrt	▷		11	Klinik- saal (Abk.)
englisch: eins	▷	7	Abk.: Ess- löffel	▷		Fluss im ehem. Zaire	▷			...thermie	▷	
Antriebs- kraft	▷			Klima...	▷				US- Western- legende (Wyatt)	▷		

1	2	3	4	5	6	7	8	9	10	11	12
---	---	---	---	---	---	---	---	---	----	----	----

## GEWINNSPIEL

### Haben Sie den Lösungssatz in unserem Energie-Kreuzwörterrätsel erraten?

Dann schreiben Sie uns unter vivo@praeg.de, wie der Lösungssatz lautet.

Unter allen Einsendungen mit dem richtigen Ergebnis verlosen wir

**10 Energiegutscheine im Wert von 100 € (brutto).**

Einsendeschluss ist der **30. März 2025**. Bitte geben Sie auch Ihre Postadresse für den Versand des Gutscheins an.

Bei Teilnahme erklären Sie sich automatisch mit der Veröffentlichung Ihres Namens im Falle des Gewinns einverstanden.

## DIE GEWINNER

### des Suchspiels der letzten Ausgabe

R. Kößler, Kirchhaslach  
H. Riffel, Leutkirch  
I. Beutler, Bobingen  
S. Mainz, Altenstadt  
H. Stüber, Pfaffenhausen  
W. Troll, Oberreute  
M. Bischoff, Dietmannsried  
M. Hatscher, Kempten  
J. Rodzinka, Pirna



Verpassen Sie mit unserem Newsletter keine Preisaktionen mehr. Wir informieren Sie über Angebote.

Anmelden können Sie sich unter

[www.praeg.de/service-kontakt/newsletter](http://www.praeg.de/service-kontakt/newsletter)





# #PRÄGhilft 2024

Im vergangenen Jahr haben wir wieder durch zahlreiche Spenden und Sponsoringaktivitäten ein Zeichen der Solidarität und Unterstützung gesetzt. Einen Schwerpunkt bildeten dabei wie jedes Jahr unsere Weihnachtsspenden, die in 2024 gezielt an Einrichtungen gingen, die Frauen und ihren Kindern in Notsituationen – insbesondere bei häuslicher und sexualisierter Gewalt – dringend benötigte Hilfe leisten. Wie das Bundeskriminalamt im vergangenen November veröffentlichte, steigen die Zahlen sowohl im Bereich häusliche Gewalt als auch bei sexuellen Übergriffen weiter an. „Mit unserer Spende möchten wir das Engagement von Einrichtungen unterstützen, die sich um den Schutz vor Gewalt gegen Frauen und ihre Kinder kümmern. Denn jeder Schritt gegen häusliche und sexualisierte Gewalt ist ein Schritt in eine bessere Zukunft“, betont

Präg-Geschäftsführer Marc Deisenhofer. Mit insgesamt 33.000 Euro hat PRÄG deshalb entsprechende Einrichtungen an den verschiedenen Standorten des Unternehmens in Bayerisch-Schwaben & Oberschwaben (siehe Fotos) sowie Thüringen und Sachsen unterstützt.

Hinzu kamen zahlreiche Sponsoringaktivitäten das ganze Jahr über. So wurde der Sponsoringvertrag für die Kinder- und Jugendfußballer des TSV Kottern um weitere drei Jahre verlängert. Regelmäßig ist PRÄG auch Sponsor bei zahlreichen Veranstaltungen und Events, wie beispielsweise beim Kempener Stadtfest oder dem Festival der Nationen in Bad Wörishofen. Mit 5.000 Euro unterstützte PRÄG auch das Event „Benefiz Beats Babenhausen“ zugunsten der Hochwassergeschädigten. ■

WIR VERSTEHEN ENERGIE.®



*Jetzt  
Wechselbonus  
sichern!\**

## **STROM UND GAS VON PRÄG. SERVICESTARK UND REGIONAL.**

Ob für Ihr Zuhause oder Ihr Unternehmen: Präg bietet attraktive Strom- und Gasstarife an – jetzt im Gewerbebereich auch als Festpreis-, Tranchen- oder Spotverträge. Gerne machen wir Ihnen ein Angebot unter Tel. 0800 / 2 304050\*\*.

\*Gültig bis zum 31.01.2025 ab 1.200 kWh/Jahresverbrauch.\*\*Gratis aus dem dt. Festnetz.

**WWW.PRAEG.DE**